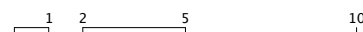
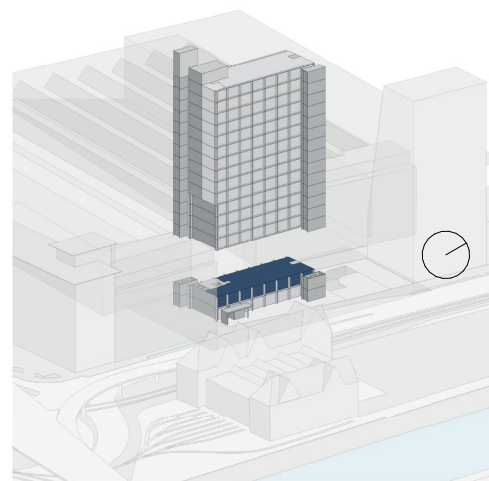
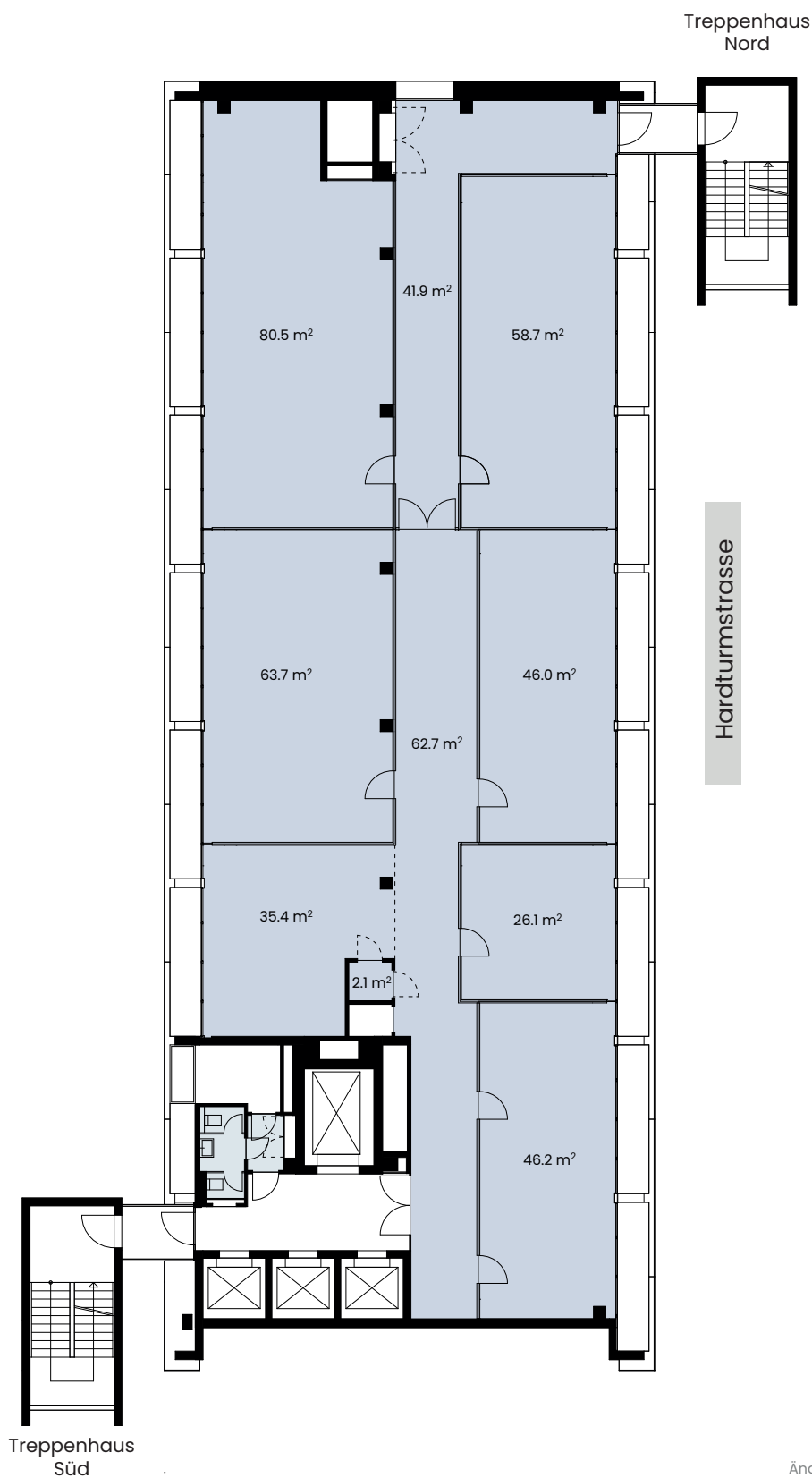


Hardturmstrasse 3

Vermarktungsplan



Die Vermarktungspläne dienen der allgemeinen Information.
Änderungen während dem Sanierungsprozess bleiben vorbehalten.

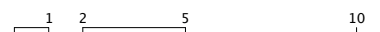
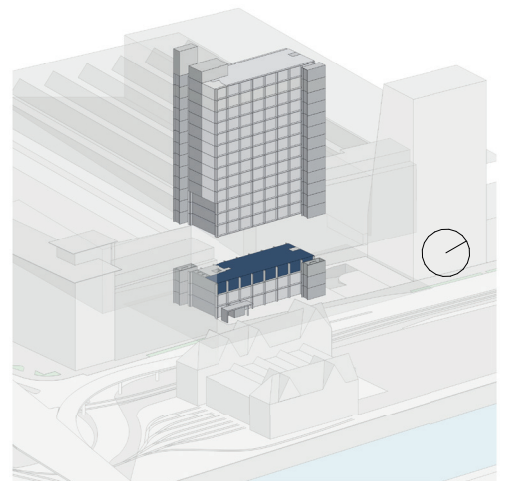
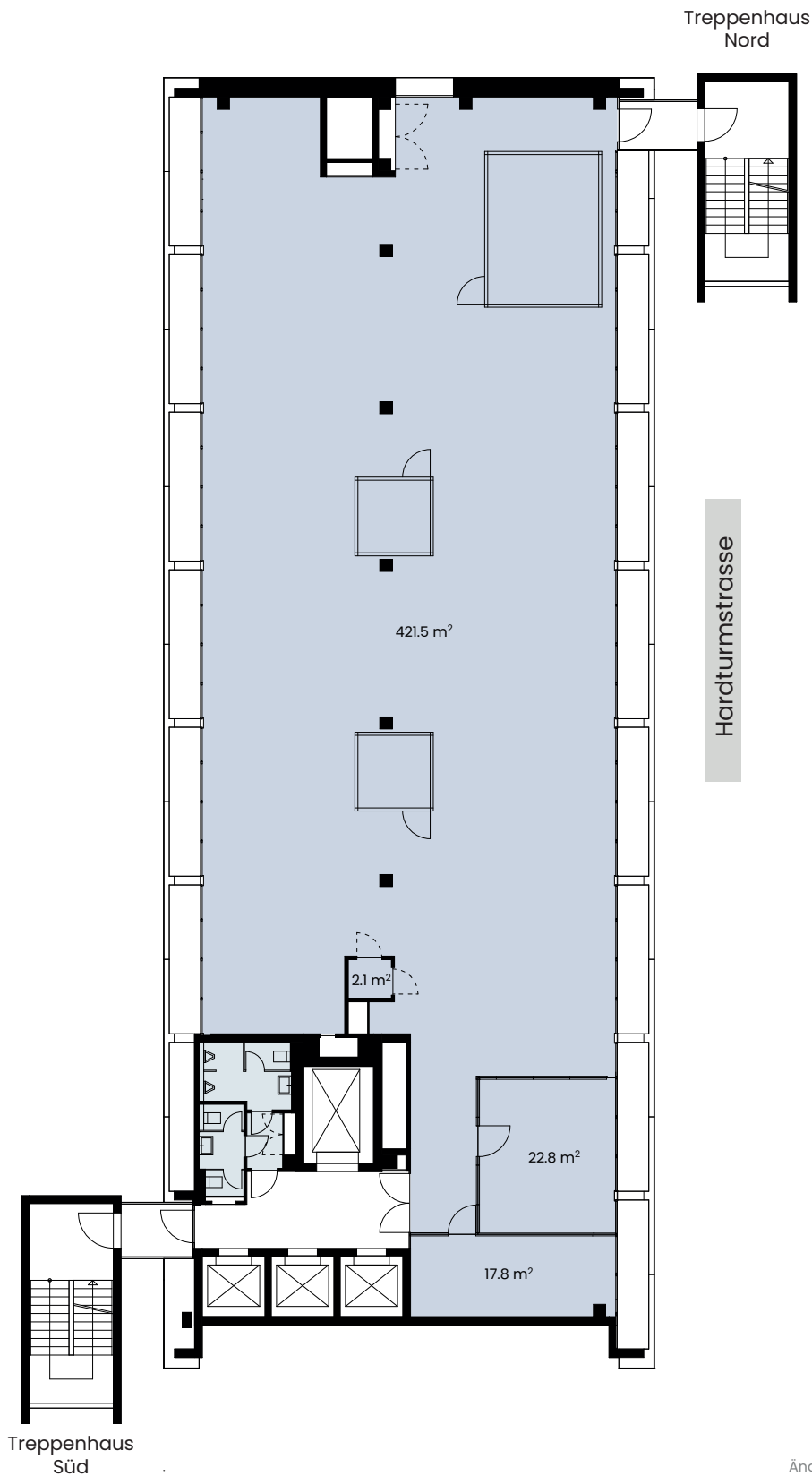
Etage
Bürofläche
inkl. anteilmässige Zuschlagsfläche

1. Obergeschoss
474 m²
10 m²*

Kontakt und Vermietung

Mobimo Management AG
Seestrasse 59, 8700 Küsnacht
+41 44 397 15 99
vermarktung@mobimo.ch

* Zuschlagsfläche: Sanitäre Anlagen, Eingangsbereich, Duschen und Garderoben im UG



Die Vermarktungspläne dienen der allgemeinen Information.
Änderungen während dem Sanierungsprozess bleiben vorbehalten.

Etage
Bürofläche
inkl. anteilmässige Zuschlagsfläche

2. Obergeschoss
481 m²
17 m²*

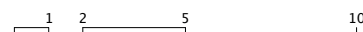
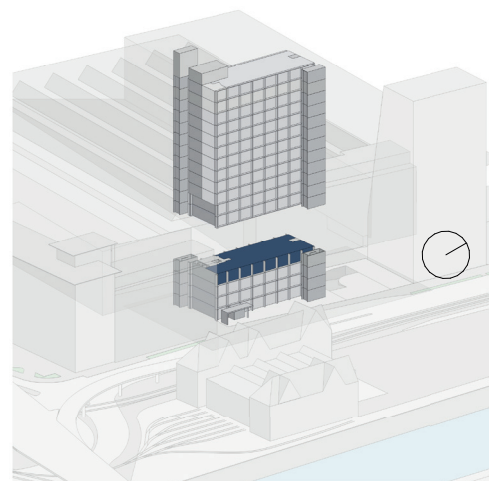
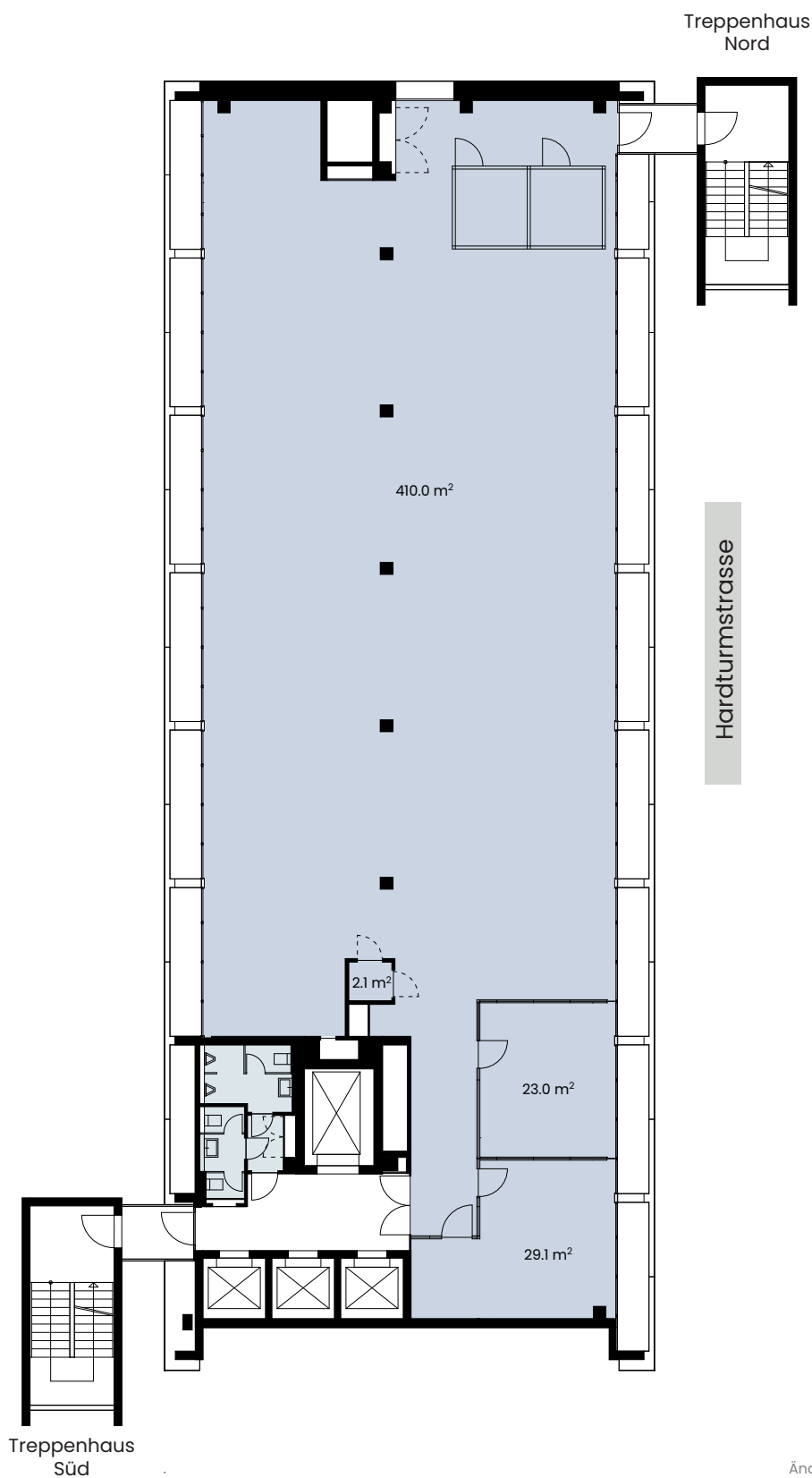
* Zuschlagsfläche: Sanitäre Anlagen, Eingangsbereich, Duschen und Garderoben im UG

Kontakt und Vermietung

Mobimo Management AG
Seestrasse 59, 8700 Küsnacht
+41 44 397 15 99
vermarktung@mobimo.ch

Hardturmstrasse 3

Vermarktungsplan



Die Vermarktungspläne dienen der allgemeinen Information.
Änderungen während dem Sanierungsprozess bleiben vorbehalten.

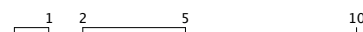
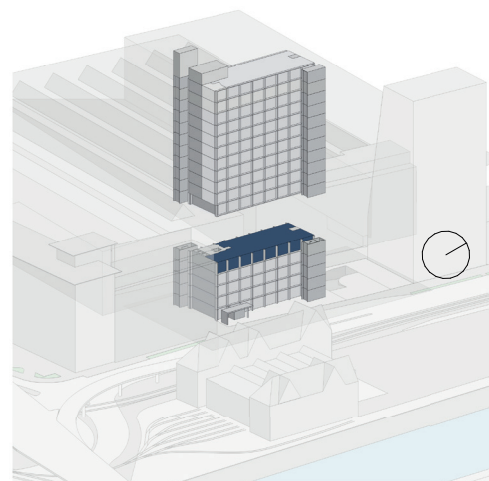
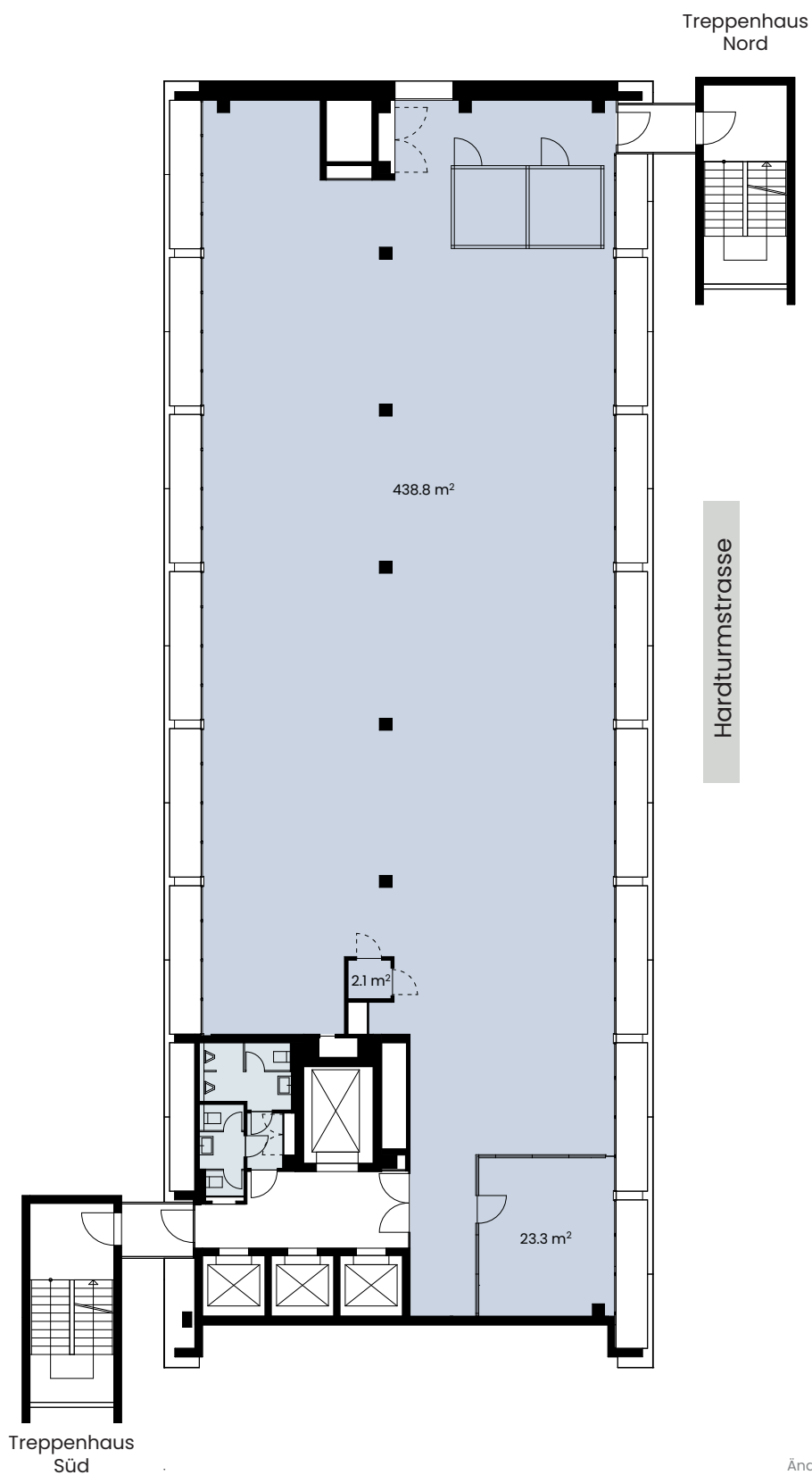
Etage
Bürofläche
inkl. anteilmässige Zuschlagsfläche

3. Obergeschoss
481 m²
17 m²*

* Zuschlagsfläche: Sanitäre Anlagen, Eingangsbereich, Duschen und Garderoben im UG

Kontakt und Vermietung

Mobimo Management AG
Seestrasse 59, 8700 Küsnacht
+41 44 397 15 99
vermarktung@mobimo.ch



Die Vermarktungspläne dienen der allgemeinen Information.
Änderungen während dem Sanierungsprozess bleiben vorbehalten.

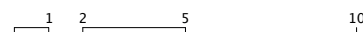
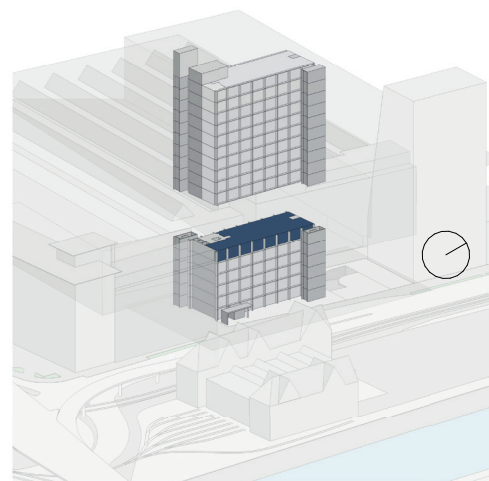
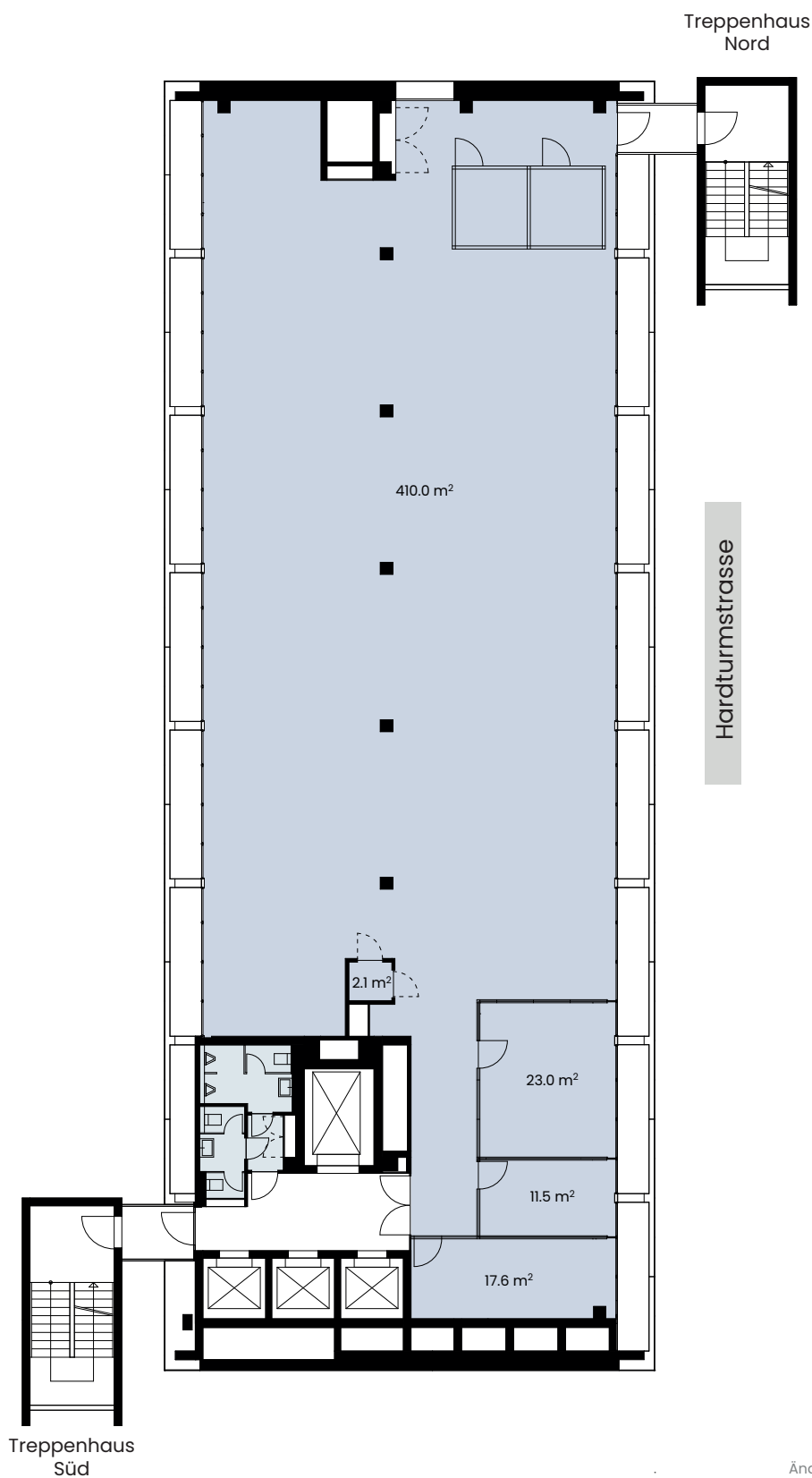
Etage
Bürofläche
inkl. anteilmässige Zuschlagsfläche

4. Obergeschoss
481 m²
17 m²*

* Zuschlagsfläche: Sanitäre Anlagen, Eingangsbereich, Duschen und Garderoben im UG

Kontakt und Vermietung

Mobimo Management AG
Seestrasse 59, 8700 Küsnacht
+41 44 397 15 99
vermarktung@mobimo.ch



Die Vermarktungspläne dienen der allgemeinen Information.
Änderungen während dem Sanierungsprozess bleiben vorbehalten.

Etage
Bürofläche
inkl. anteilmässige Zuschlagsfläche

5. Obergeschoss
481 m²
17 m²*

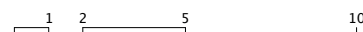
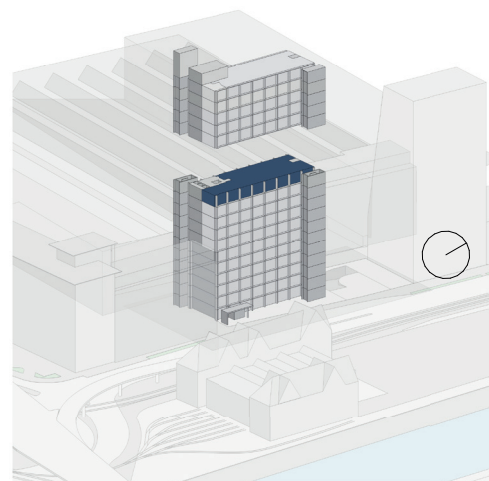
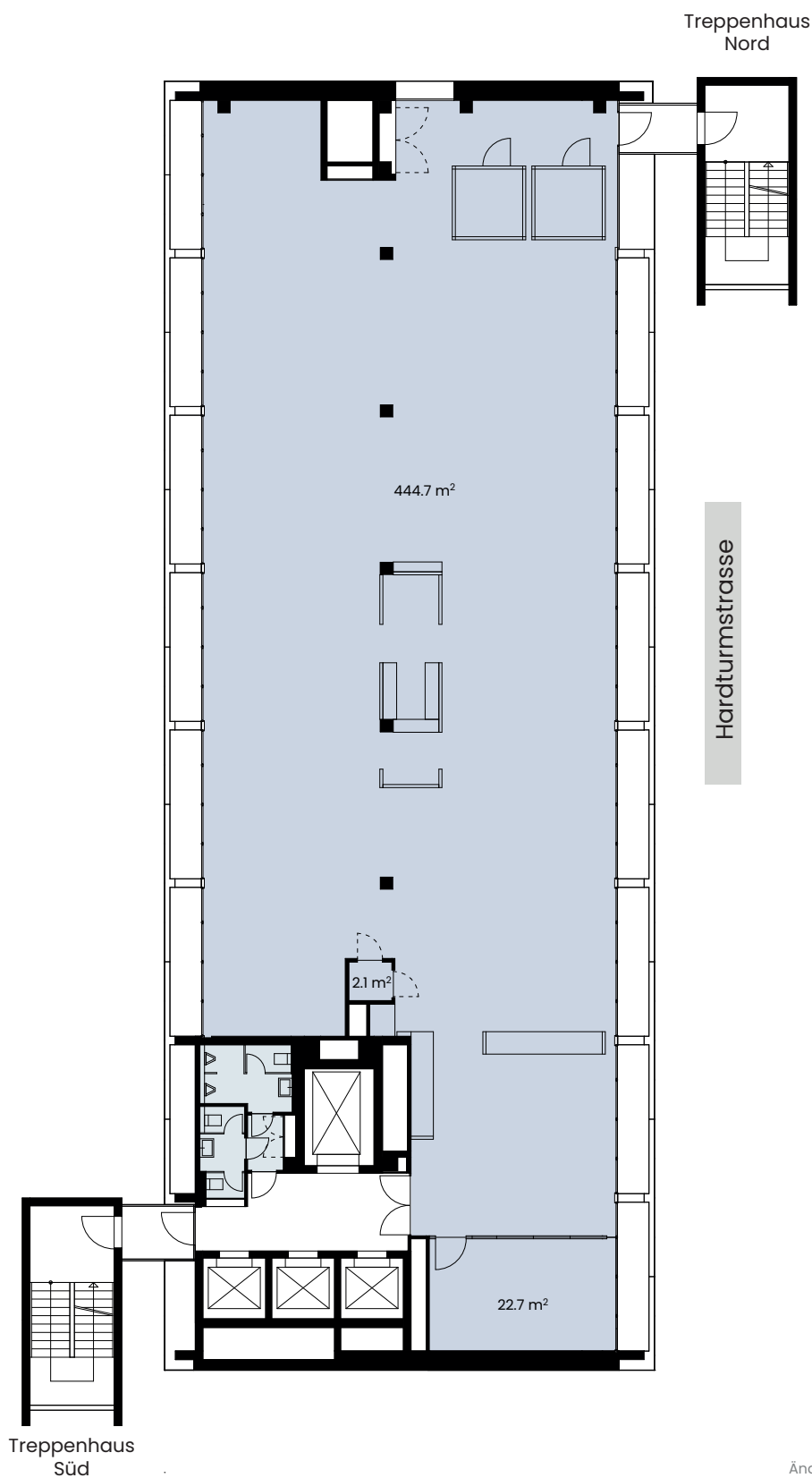
* Zuschlagsfläche: Sanitäre Anlagen, Eingangsbereich, Duschen und Garderoben im UG

Kontakt und Vermietung

Mobimo Management AG
Seestrasse 59, 8700 Küsnacht
+41 44 397 15 99
vermarktung@mobimo.ch

Hardturmstrasse 3

Vermarktungsplan



Die Vermarktungspläne dienen der allgemeinen Information.
Änderungen während dem Sanierungsprozess bleiben vorbehalten.

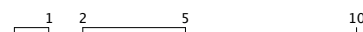
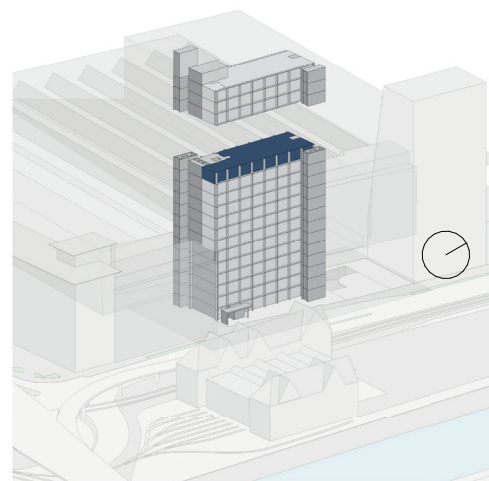
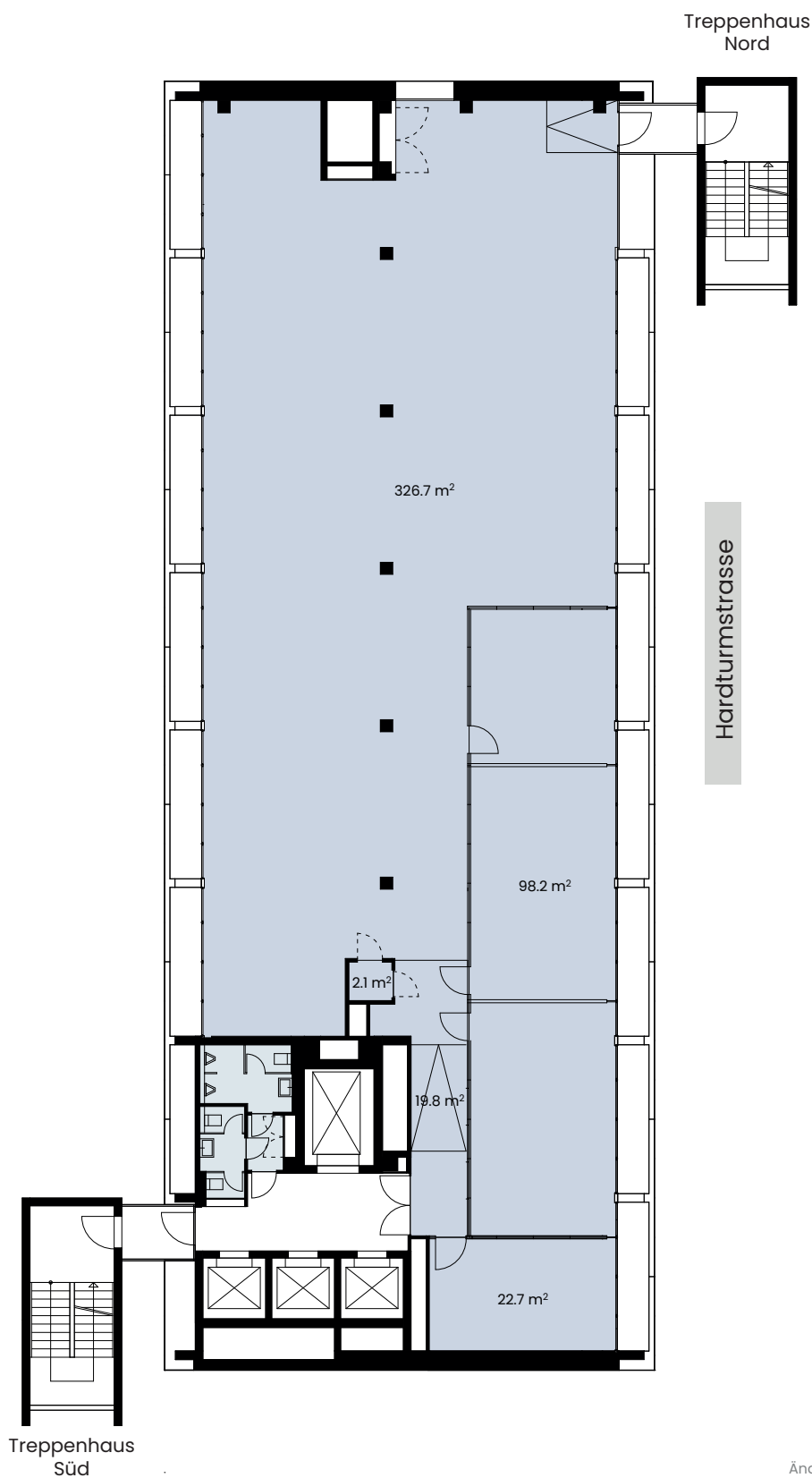
Etage
Bürofläche
inkl. anteilmässige Zuschlagsfläche

10. Obergeschoss
486 m²
17 m²*

* Zuschlagsfläche: Sanitäre Anlagen, Eingangsbereich, Duschen und Garderoben im UG

Kontakt und Vermietung

Mobimo Management AG
Seestrasse 59, 8700 Küsnacht
+41 44 397 15 99
vermarktung@mobimo.ch



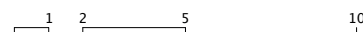
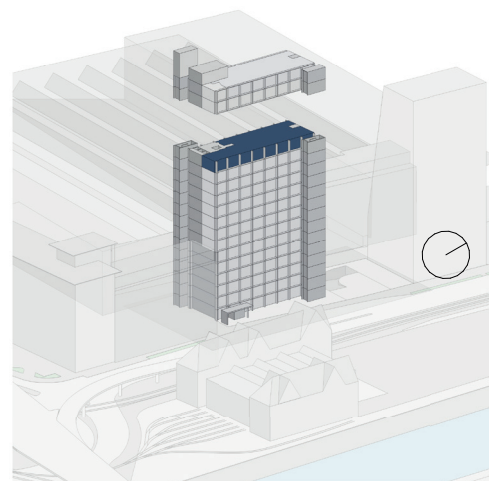
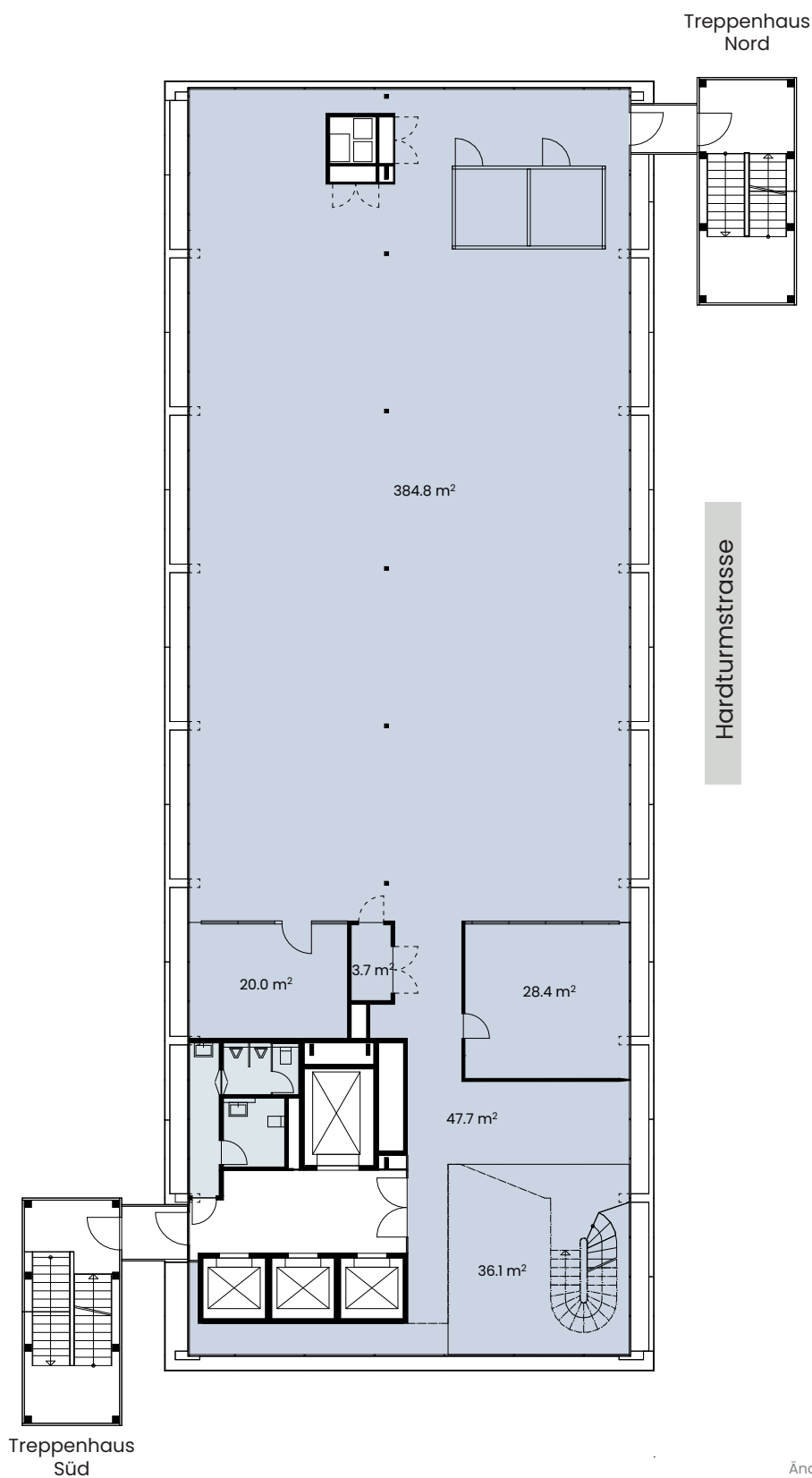
Die Vermarktungspläne dienen der allgemeinen Information.
Änderungen während dem Sanierungsprozess bleiben vorbehalten.

Etage 12. Obergeschoss
Bürofläche 486 m²
inkl. anteilmässige Zuschlagsfläche 17 m²*

Kontakt und Vermietung

Mobimo Management AG
 Seestrasse 59, 8700 Küsnacht
 +41 44 397 15 99
 vermarktung@mobimo.ch

* Zuschlagsfläche: Sanitäre Anlagen, Eingangsbereich, Duschen und Garderoben im UG



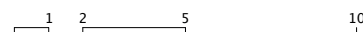
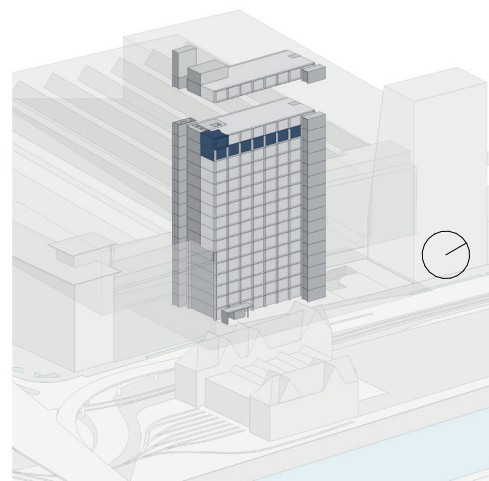
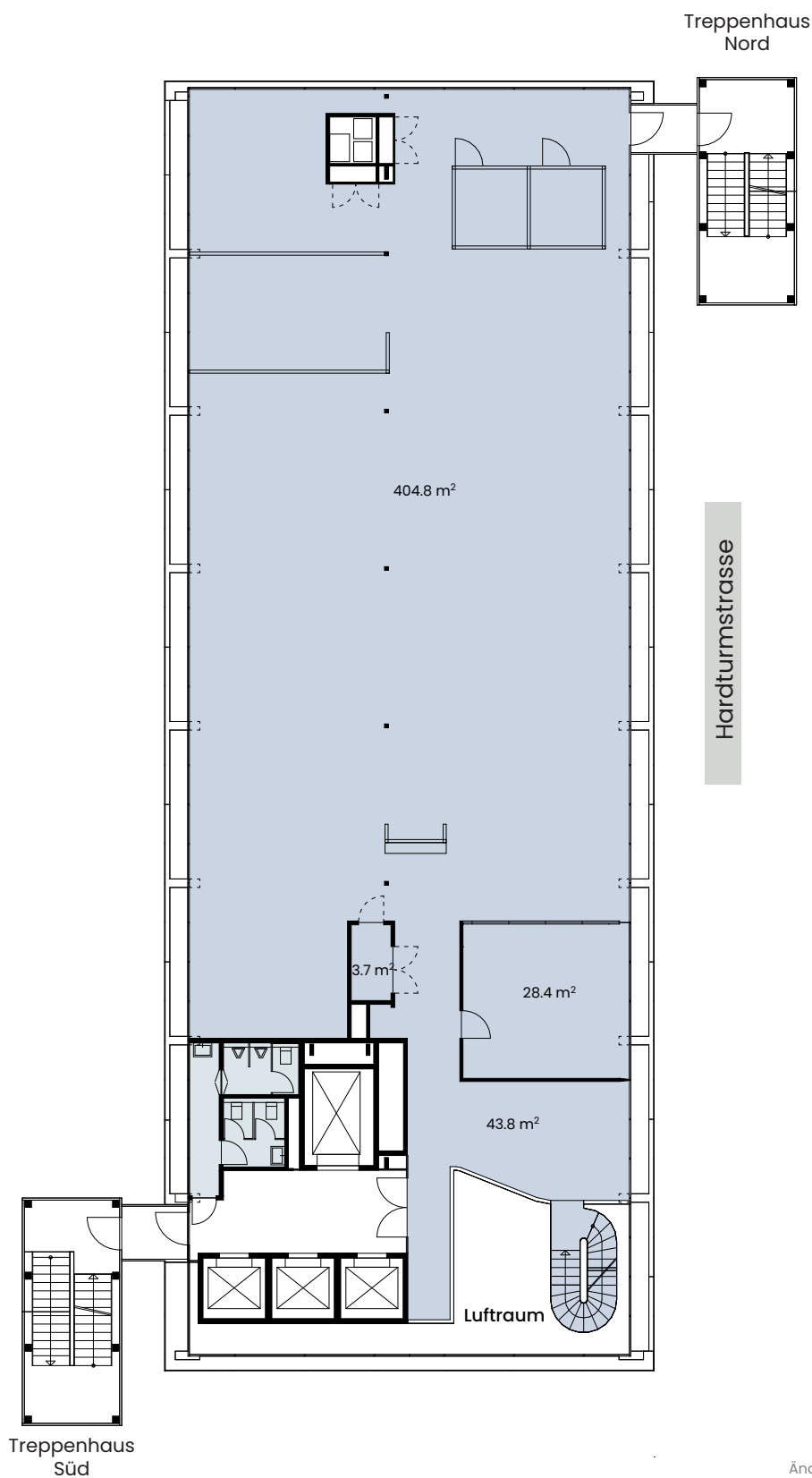
Die Vermarktungspläne dienen der allgemeinen Information.
Änderungen während dem Sanierungsprozess bleiben vorbehalten.

Etage 13. Obergeschoss
Bürofläche 540 m²
inkl. anteilmässige Zuschlagsfläche 19 m²*

Kontakt und Vermietung

Mobimo Management AG
 Seestrasse 59, 8700 Küsnacht
 +41 44 397 15 99
vermarktung@mobimo.ch

* Zuschlagsfläche: Sanitäre Anlagen, Eingangsbereich, Duschen und Garderoben im UG



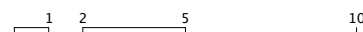
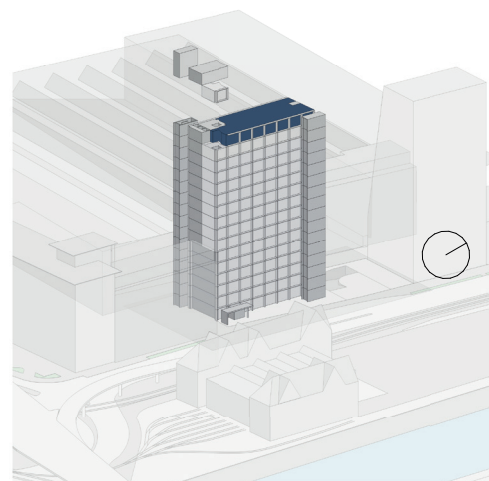
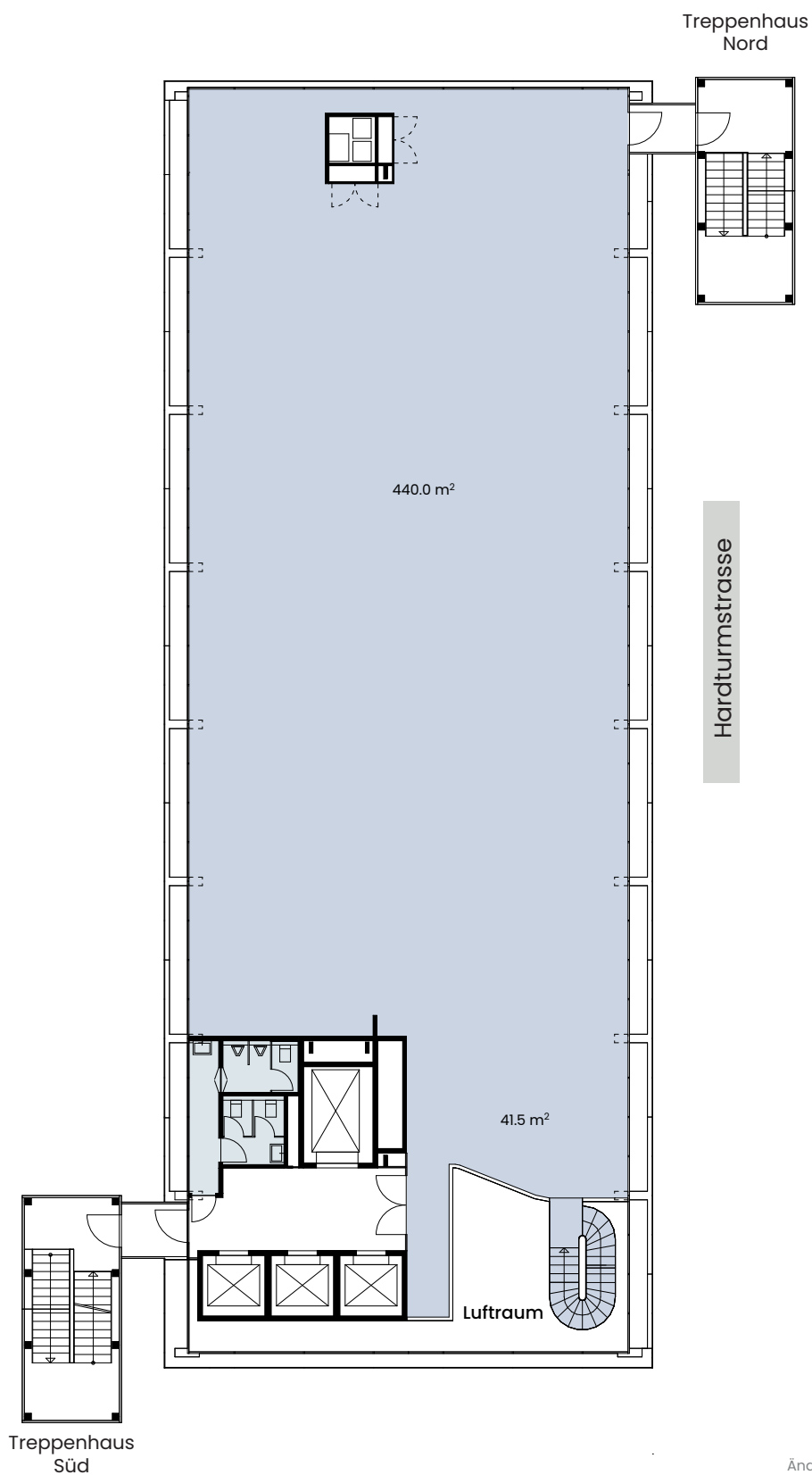
Die Vermarktungspläne dienen der allgemeinen Information.
Änderungen während dem Sanierungsprozess bleiben vorbehalten.

Etage 14. Obergeschoss
Bürofläche 507 m²
inkl. anteilmässige Zuschlagsfläche 19 m²*

Kontakt und Vermietung

Mobimo Management AG
 Seestrasse 59, 8700 Küsnacht
 +41 44 397 15 99
 vermarktung@mobimo.ch

* Zuschlagsfläche: Sanitäre Anlagen, Eingangsbereich, Duschen und Garderoben im UG



Die Vermarktungspläne dienen der allgemeinen Information.
Änderungen während dem Sanierungsprozess bleiben vorbehalten.

Etage 15. Obergeschoss
Bürofläche 508 m²
inkl. anteilmässige Zuschlagsfläche 19 m²*

Kontakt und Vermietung

Mobimo Management AG
 Seestrasse 59, 8700 Küsnacht
 +41 44 397 15 99
 vermarktung@mobimo.ch

* Zuschlagsfläche: Sanitäre Anlagen, Eingangsbereich, Duschen und Garderoben im UG